

# 福祉の街へ



←北柏 天王台→  
 我孫子駅 南口広場 **ココ**  
 ●銀行 ●交番  
 公園坂通り  
 R356  
 スーパー  
 ●

けやきプラザ1F  
 福祉ショップ&軽喫茶ぽぽら  
 営業時間10:30~18:00  
 月曜定休(祝・休日の場合は火曜)



♡愛がいっぱい!! 福祉ショップ&軽喫茶ぽぽら

## Index

- 平成27年度事業計画・予算… P2・3
- 平成26年度事業報告・決算報告・善意の報告 …… P4
- 会員へのご加入を教育支援資金制度 …… P5
- 居宅介護支援事業アンケート …… P6
- 福祉イベント情報 …… P6

我孫子駅南口けやきプラザ1階にある「福祉ショップ&軽喫茶ぽぽら」をご存知ですか?福祉ショップには、福祉施設の方が心を込めて作り上げた手づくりの焼き菓子やパン、季節の野菜、藍染や織物など、かわいい小物雑貨が数多く並んでいます。ちよっとしたプレゼントや景品に、まとめて購入されるお客様もいらっしゃいます。

当会では、一人でも多くの方にご利用いただき、障害者の方や福祉施設への支援につなげていきたいと考えています。喫茶では、薫り高いネルドリップの美味しいコーヒーや季節のデザートもご用意しております。ぜひ一度立ち寄りください。

※問合せ…福祉ショップ&軽喫茶ぽぽら ☎(7165)2321

# 「つながり」、「見守り」、「安心」

## もしもの時の備え… あんしんカード配布事業



現在、15,000本以上が活用されている「あんしんカード」の正しい使い方の周知と利用促進のために自治会向けの「あんしんカード活用DVD」を作成する等、拡大に向け強化していきます。また、消防署と連携を強化し、利用者に、あんしんカードを正しく利用していただけるよう周知します。



## 口コモを予防し、いきいき生活を 応援！介護予防事業



高齢者や中高年者を対象に「ストレッチクラブ」・「楽らく筋トレクラブ」・「脳力クラブ」を開催し、要介護状態になることを予防し、積極的な社会参加を支えるため、介護予防プログラムを提供しています。  
①頭も体も年齢に負けないよう鍛え、長く自立した状態を続けられるよう支援します。  
②高齢になっても積極的に社会参加し、人々の交流ができるよう支援します。  
派遣事業としては、傾聴ボランティア事業も行っています。ぜひ、ご利用ください。

## 特定相談支援事業所 障害者の方の希望や 実現に向けて一緒に考えていきます！

障害をお持ちの方が、地域で安心して生活ができるよう、障害の特性を理解した上でサービスの提供に努めていきます。

## 質の高いサービス提供を目指して！ 介護保険事業

介護保険が改正されました。利用者の皆様に分かりやすく、また法令遵守を念頭にさらに高い評価を頂けるように質の高いサービスを目指します。



## 平成 27 年度総合資金収支予算書



地域福祉  
ネットワーク事業  
(法人運営・地区社協・ボランティア関係)  
151,922,000 円



法人後見  
支援センター  
11,518,000 円



共同募金  
配分金事業  
10,863,000 円



障害者  
総合支援法事業  
24,701,000 円



在宅福祉事業  
65,333,000 円

# に対する事業に重点！

## 平成27年度 事業計画のあらまし

平成26年度に、第4次地域福祉活動計画(平成24~28年度)の見直しを行い、平成27年・28年度を後期計画として策定しました。

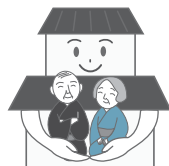
平成27年度は、全62事業を実施していきますが、今回はその内、重点事業をご紹介します。

## 地区社協による 『福祉コミュニティ』の構築



地域福祉推進の拠点として、市内6ヶ所に地区社協を設置。活動の拠点となる事務所と活動の担い手である地域住民のご協力をいただき、「自助・共助」の中で『福祉コミュニティ』の構築を図ります。また、後期計画では、共通事業として『次世代への福祉啓発』を加え、小学校・中学校・高等学校とも連携し、事業を推進していきます。

(予算合計 353,053,000 円)



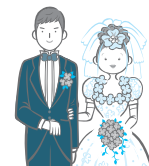
西部福祉センター  
運営事業  
37,828,000 円



貸付事業  
12,261,000 円



介護保険事業  
25,020,000 円



結婚相談事業  
2,806,000 円



福祉ショップ事業  
10,801,000 円

## (仮称) 我孫子市後見支援センター開設

10月から「(仮称) 我孫子市後見支援センター」を我孫子市の補助を受け開設します。

社会福祉士の資格を持った職員が利用者本人の意向や判断能力・生活状況等に応じて、必要な支援を行えるよう、総合的なサービス提供に努めます。

- ①成年後見制度の普及・啓発
- ②制度利用に関する専門相談
- ③法人後見の受任
- ④日常生活自立支援事業の実施



## 我孫子市結婚相談所 開設日の拡大



昨年、市に設置された「我孫子市少子化対策検討委員会」の検討の中で、社協が実施している「結婚相談事業」を強化し、支援していくとの報告がなされ、10月から我孫子市の支援のもと、月2回の開設日から週2回の開設に拡大されます。さらに、各種イベントの開催や、市内の企業や商店との共同企画なども検討していきます。

## ボランティア市民活動相談窓口で・とり・あ



相談支援事業に加え、会議スペース・印刷機・コピー機ほか作業機器を提供しています。また、ボランティア市民活動に加え、自治会、学校活動、当事者組織などの活動拠点としてさらなる充実に努めます。

# 平成26年度 事業報告

## ◇地域福祉の推進

### ○地区社会福祉協議会

市内6地区それぞれの地域の特色を生かしたイベントの開催や見守り活動、世代間交流の推進、地域福祉懇談会などを行い、住民同士が助け合い、支えあう地域づくりに努めました。

### ○ボランティア・市民活動の育成

平成26年4月から新しく「ボランティア市民活動相談窓口 て・とり・あ」を立ち上げ、従来の相談支援に加えて、施設サービス（会議室・印刷機・コピー機等の貸出）を実施、中間支援センターとして事業を充実させました。

### ○あんしんカード配布事業

啓発用ポスターを作成、また全ての利用者へ更新手続きの案内とカードの配布（緑色）を行いました。

### ○日常生活自立支援事業の強化

高齢者や障害者の方々が地域で安心して生活ができるよう、より地域に密着した支援体制の充実に努めました。また、法人後見センターの設置に向け調査・検討を行いました。

## ◇在宅福祉サービスの向上

### ○介護保険事業

要介護認定者へホームヘルパーの派遣とケアマネジャーによる支援を行い、利用者の立場に立ったサービスと提供体制の整備、質の向上に努めました。

### ○介護予防事業

運動器の向上と閉じこもり、うつ、認知症予防の事業の受託を受け、高齢者の方々が元気で住み慣れた地域の中で継続して生活ができるように努めました。

### ○特定相談支援事業

平成26年1月に特定相談支援事業所を開設。障害のある方やその家族からの相談により、地域で安心して生活ができるように必要なサービスが利用できるよう支援を行ってまいります。

### ○障害者総合支援法によるホームヘルパー・ガイドヘルパーの提供

地域社会で自立した日常生活または、社会生活を営むことができるよう、個々のニーズにあったサービスの提供に努めました。

この他にも幅広く事業を展開しています。詳しい内容は、我孫子社協ホームページで閲覧いただけます。

## 平成26年度 決算報告

(単位:円)

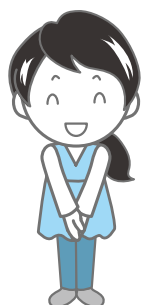
会計単位及び経理区分	25年度 繰越金(1)	収入計(2)	支出計(3)	決算額(1)+(2)-(3)
総合計	32,739,944	332,260,068	337,287,964	27,712,048
1. 社会福祉事業会計	28,758,870	250,143,756	253,821,985	25,080,641
法人運営事業	14,663,350	117,939,511	118,933,684	13,669,177
共同募金配分金事業(老人)	228,777	2,389,000	2,616,594	1,183
共同募金配分金事業(障害)	92	1,690,000	1,689,701	391
共同募金配分金事業(児童・母子)	492	260,000	259,719	773
共同募金配分金事業(住民全般)	67,955	6,303,247	6,362,895	8,307
地域福祉ネットワーク事業	1,921,790	44,322,384	44,939,063	1,305,111
西部福祉センター事業	2,631,924	35,359,649	35,087,491	2,904,082
障害者総合支援法事業	5,747,409	17,623,078	20,581,516	2,788,971
住民参加型ホームヘルプ事業あい・あびこ	1,254,397	7,522,050	7,317,245	1,459,202
善意銀行運営事業	527,926	7,882,950	7,626,695	784,181
移送サービス事業	1,083,119	5,238,968	4,996,088	1,325,999
福祉サービス利用援助事業	631,639	3,612,919	3,411,294	833,264
2. 公益事業会計	2,835,256	72,655,911	74,611,916	879,251
介護保険事業	2,382,256	71,633,911	73,392,739	623,428
結婚相談事業	453,000	1,022,000	1,219,177	255,823
3. 収益事業会計	1,145,818	9,460,401	8,854,063	1,752,156
福祉ショップ運営事業	1,145,818	9,460,401	8,854,063	1,752,156

## 善意の報告

皆様からの温かい善意に感謝申し上げます。

平成27年2月16日～4月30日まで(受付順・敬称略)

- 匿名..... 4,150円
- 匿名..... 146円
- NPO法人 i & i (指定寄付) ... 100,000円
- 辻 己徳 (指定寄付) ..... 200,000円
- 横田友梨 (指定寄付) ..... 10,000円
- 笹原 克之 (指定寄付) ..... 5,000円
- 有限会社 松山 ..... 316,488円
- 香江木蘭大極..... 50,000円



## 我孫子市社会福祉協議会 会員へのご加入をお願いします

社協は、市民の皆様からいただいた会費を貴重な財源として地域福祉を推進しております。

本会では“安心とゆとりのまち住み続けたいまちづくり”を目指し、「福祉のまちづくり」の実現のために様々な事業を展開しています。

昨年度は、約90%の自治会様にご協力をいただきました。

皆様からの会費が社協を支える大きな原動力となっています。

市民の皆様や団体、法人の方々に社協の活動の趣旨をご理解いただき、一人でも多くの皆様に温かいご協力をいただけますよう、お願いいたします。

なお、団体会員へのご加入お願いについては、7月に自治会を通じて依頼させていただきます。ご理解とご協力の程お願いいたします。

### 会員の種類と会費（年額）

団体会員	一世帯	200円
（自治会ごとにご加入いただいています）		
賛助会員	— □	1,000円
特別会員	— □	5,000円
法人会員	— □	10,000円

## 傾聴ボランティア養成講座

市内の高齢者宅へ訪問し、傾聴活動するボランティアを養成する講座です。

日時・場所／説明会… 後1時30分～午後4時（全6回）（7月16日25日（木）午前10時～11時30分我孫子南近隣センター（けやきプラザ）

7月27日午前10時～午後4時まで）名戸ヶ谷あびこ病院・大会議室ほか

講義／6月30日（火）7月9日（木）16日（木）27日（月）9月15日（火）

実習／7月28日（火）9月14日（月）までの

間に1回以上、市内高齢者宅  
対象・定員／市内在住で全日程出席でき、講座終了後、月1回以上傾聴ボランティア派遣事業に協力できる方20人（応募者多数の場合抽選）

費用／1,000円  
申・問／6月19日まで  
に電話でボランティア市民活動相談窓口で・と・り・あ  
☎（71885）52333

## 教育支援資金制度とは…

比較的、所得の少ない世帯を対象とし、高等学校・大学・高等専門学校等に就学するために必要な経費の貸付をしています。

### 貸付限度額

教育支援費（修学に必要な経費）

<高校>	月3.5万円以内
<高専・短大>	月6.0万円以内
<大学>	月6.5万円以内

### 就学支度費

50万円以内（入学に際し、必要な経費）

※他制度が優先となります。  
（日本学生支援機構、日本政策金融公庫等）



・申込み・問合せ  
市社協 ☎7184-1539

◎ご利用をお考えの方は早めにご相談ください。

# 利用者

## アンケート



社協のケアマネジャーは、住み慣れた家・地域で安心して生活ができるよう、本人や介護をされているご家族の意向から介護保険サービスや医療などとの連携、調整を行い、利用者の立場にたった、公正・中立なケアプランの作成を目指しています。

Q 介護サービスを利用してご本人・家族の生活は改善されましたか？

A 100%の方が改善されたとの回答でした。

Q 友人や知人にも我孫子市社会福祉協議会を推薦できますか？

A 98%の方が推薦できるとの回答でした。

Q 自宅で安心して生活ができるように提案されていますか？

A 95%の方が提案されているとの回答でした。

今後もそのご意見をより具体的に伺い、ご利用者に合った改善策を見出し、安

心して暮らせるよう提案していきます。

Q 個人情報や第三者へ提供する場面に、解り易く説明がありましたか？

A 83%の方が解り易い説明がありましたとの回答でした。今後は利用者様の情報を第三者へ提供する時にはその都度説明し、了解を得ていきます。

日ごろの会話に耳を傾け、病状の変化やご家族の生活変化に沿って、迅速に情報提供・調整を行い、利用されている方々が安心して在宅で生活ができるように取り組んでまいります。

ご利用者の方から、あたたかいご意見をいただきました。

ケアマネジャーさんとの出会いにより、的確なアドバイスをいただくことができ、介護に対する肩の荷が少し楽になりました。

家から出たがらなかった母が、今ではデイサービスのお迎えを楽しみにしています。有難うございました。

本人と介護者の私の事まで気遣って頂き、何かある時には手紙を添えて下さったり、へこむ心を癒して頂いています。

### 福祉イベント 催し物

## 告知板



### 我孫子南地区社協健康まつり

日時 6月30日(火)午前10時～午後3時  
 場所 我孫子南近隣センター（けやきプラザ）9階ホール  
 内容 午前の部：講演と実技 ※事前予約  
 テーマ 「ストレッチの重要性について」自分を守る体作りを始めましょう 第2弾  
 講師 岩淵 誠先生（リハビリ型デイサービスあびこ代表）  
 午後の部：健康チェック、血管年齢測定、骨健康測定（予約不要）体力チェック《定員40人》、頭の元気度測定《定員20人》※一日参加の方には軽食あり。（要予約）  
 申・問 我孫子南地区社協 ☎7185-5117

### 布佐地区社協 AED救急救命講習会

日時 7月15日(水)午前9時～正午  
 場所 近隣センターふさの風  
 内容 主に成人を対象としたAEDの使用方法和応急手当全般受講後、修了証発行  
 定員 30人  
 申・問 布佐地区社協 ☎7189-2119